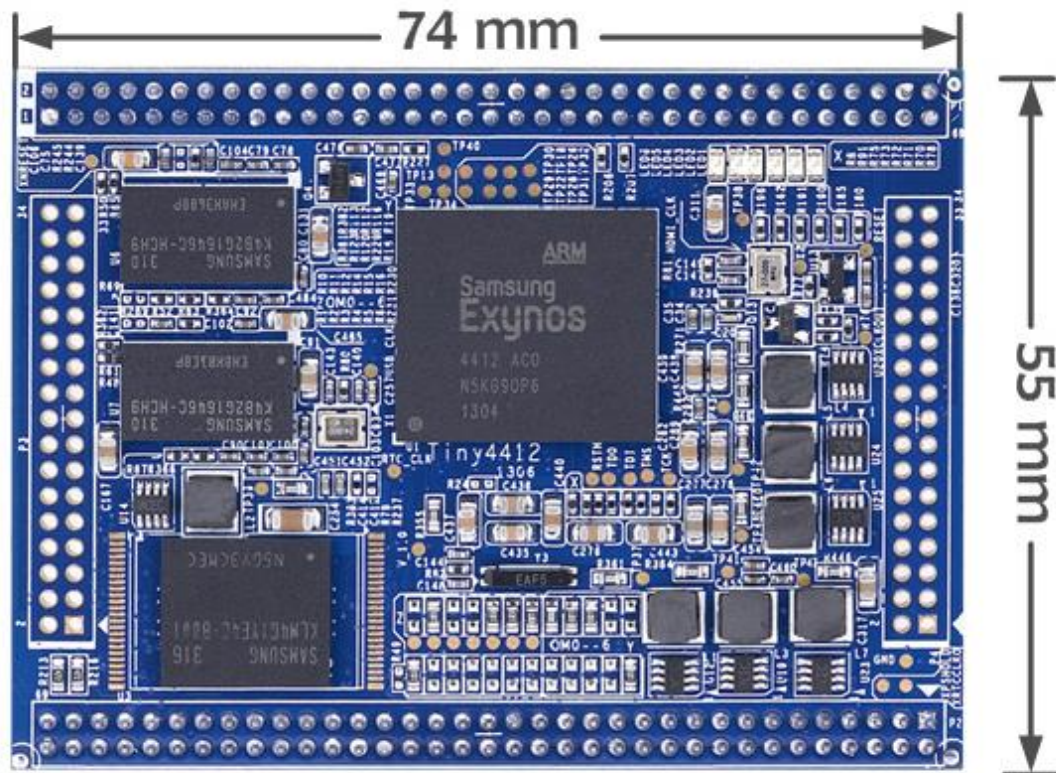


Tiny4412 簡介

Tiny4412 為一款高性能的四核 Cortex-A9 核心板，採用三星 Exynos4412 作為外處理器，運行主頻高達 1.5GHz，內部集成了 Mali-400 MP 高性能圖形引擎，支持 3D 圖形流暢運行，同時核心板採用 2.0mm 兼具的雙排針(P1,P2,P3,P4)，P1 和 P2 已經包含大部分常用功能而 P3/P4 方便客戶擴展研發使用



開發板規格

CPU 處理器

- Samsung Exynos4412 基於 Quad Cortex-A9 1.5GHz
- 1GB DDR3 RAM
- 32bit 數據總線
- 4GB Emmc FLASH
- 可選 8/16/32GB Emmc FLASH

腳位

- 2 x 60 pin 2.0mm space DIP connector
- 2 x 34 pin 2.0mm space DIP connector

資源

- 4 x User led (Green)
- Supply Voltage from 2V to 6V

PCB 規格尺寸

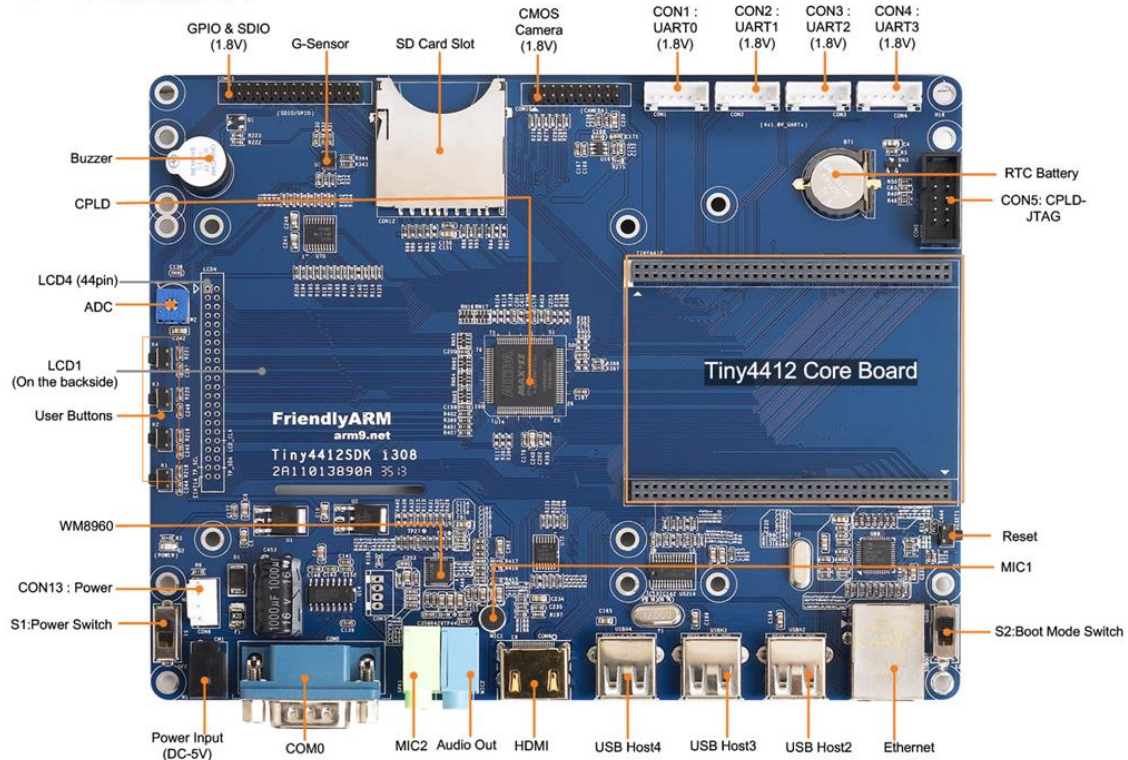
- 8層高密度電路板，採用化金工藝生產

軟體支援

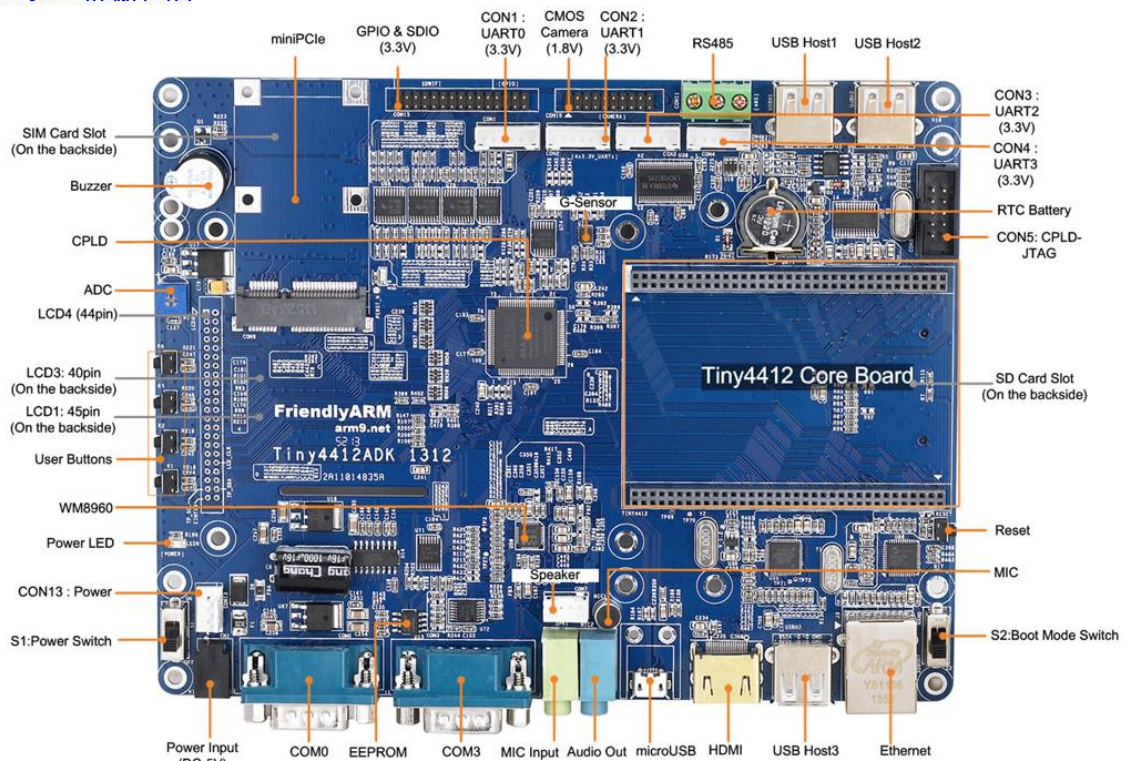
- Superboot-4412

- u-boot for Tiny4412
- Android 4.2
- Linux + Qtopia2 + QtE-4.8.5
- Ubuntu 12.04

Tiny4412标准版开发板布局图



Tiny4412增强版布局图



開發版比較

開發板名稱	Tiny4412ADK-1312
MicroUSB 接口	有，可用於 ADB 調試
IO 口	大部分採用自動雙向電平轉換芯片
RS485 接口	有(通過 ART1 擴展引出)
miniPCIe 接口座	有，方便連接使用常見的各種 3G 模式適合移動互聯網移動開發
供電裝置	5V/2A